

231000.000000

232000.000000

233000.000000

234000.000000

370500.000000

370000.000000

369500.000000

369000.000000

368500.000000

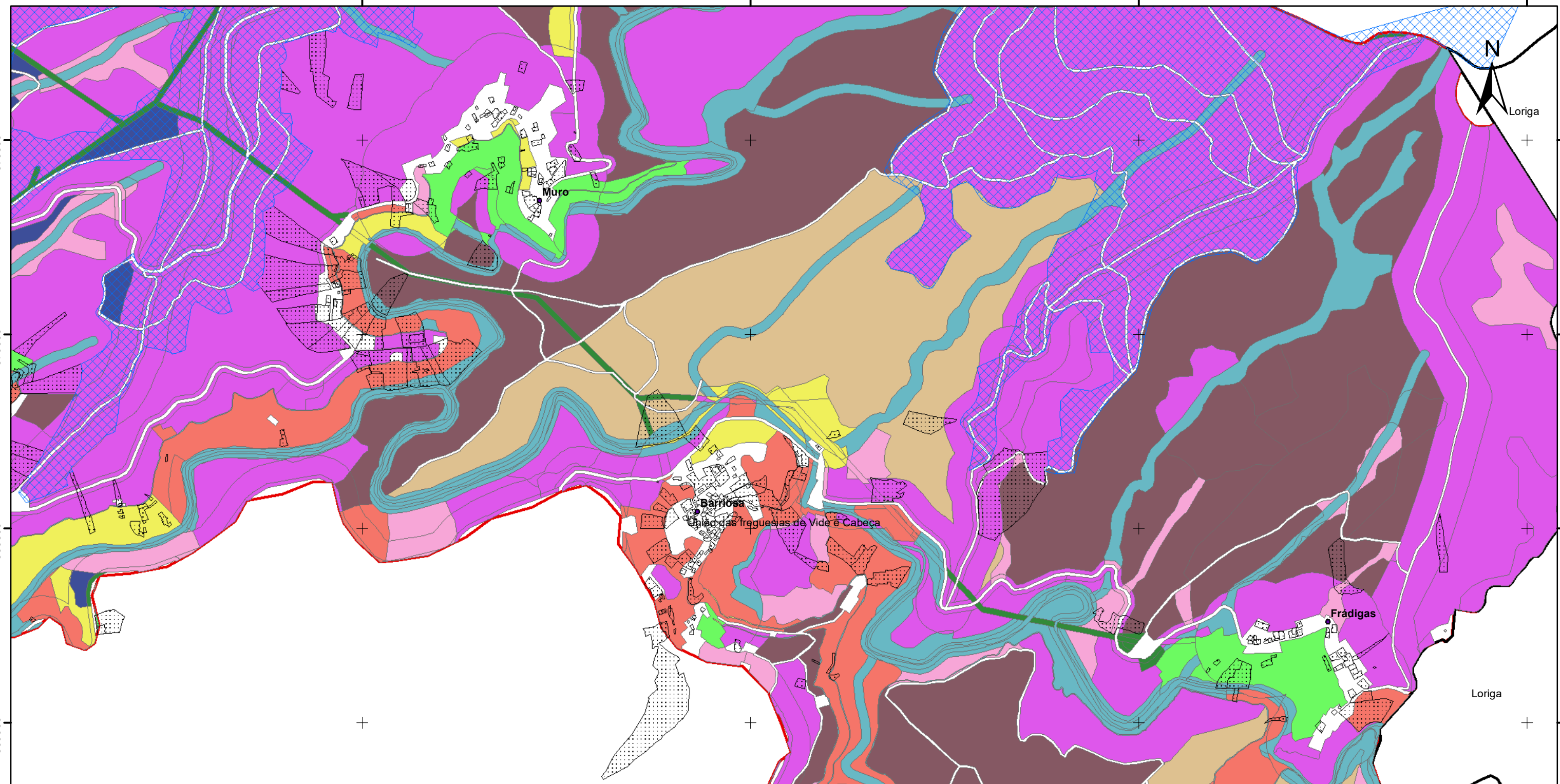
370500.000000

370000.000000

369500.000000

369000.000000

368500.000000



Operação Integrada de Gestão da Paisagem Serra da Estrela Sul

Planta da situação cadastral e Serviços dos ecossistemas

Legenda

Limites Administrativos

- Freguesias
- AIGP_Serra Estrela Sul
- Localidades_AIGPSES

Serviços dos ecossistemas

- Faixas de vegetação ripícola
- Habitats naturais ou semi-naturais
- Novos Povoamentos - Folhosas a privilegiar nos PROF
- Novos Povoamentos - Restantes espécies
- Povoamentos Florestais existentes - Folhosas a privilegiar nos PROF
- Povoamentos Florestais existentes - Restantes espécies
- Prados e pastagens permanentes
- Sistemas agrícolas - Culturas permanentes - Misto de culturas permanentes
- Sistemas agrícolas - Culturas permanentes - Olival
- Superfícies agroflorestais

Designação da situação de cadastro

- Proprietário aderente
- Proprietário com resolução pendente
- Sem Adesão

Sistema de Coordenadas:
PT-TM06 / ETRS89

Fonte: CAOP, 2021

Escala:
1:10 000

Elaborado por:



Elaboração: Julho, 2023

231000.000000

232000.000000

233000.000000

234000.000000